

국가과학기술종합정보시스템(NTIS) 활용 방법

@sk! kistep



@sk! kistep

목 차

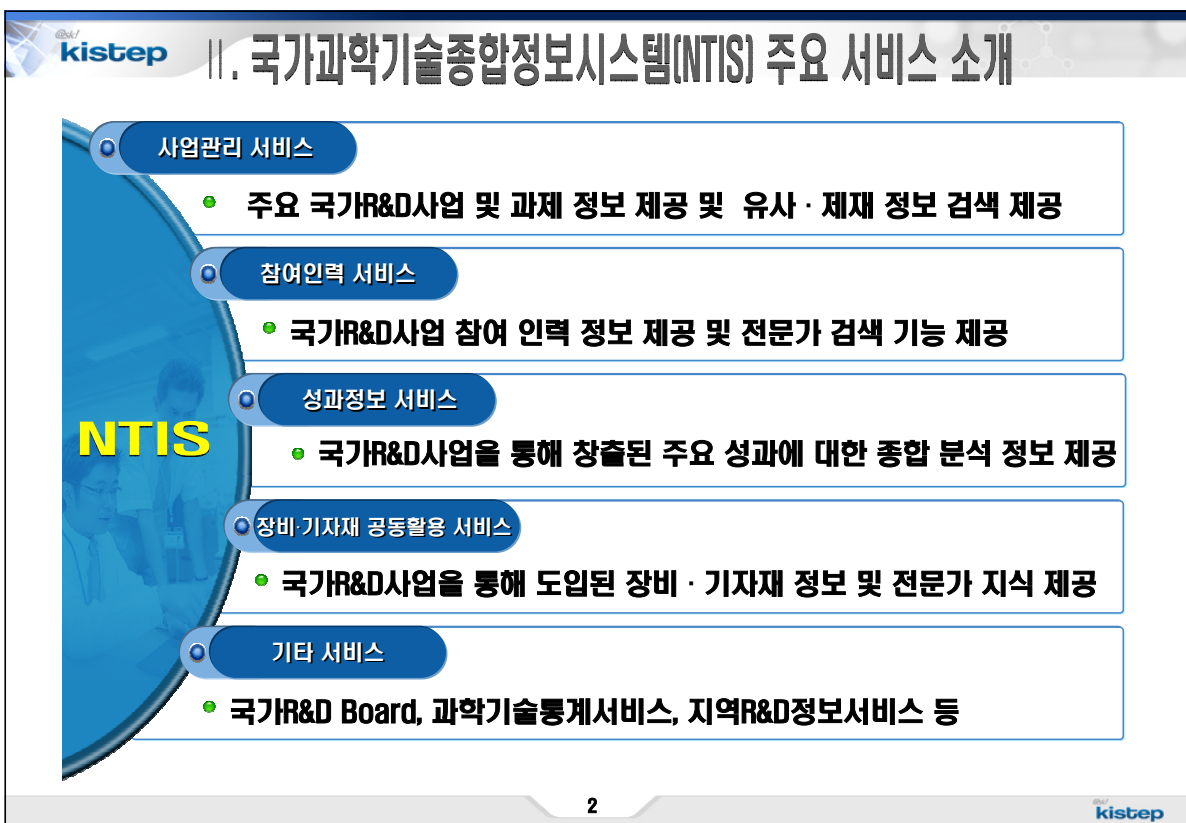
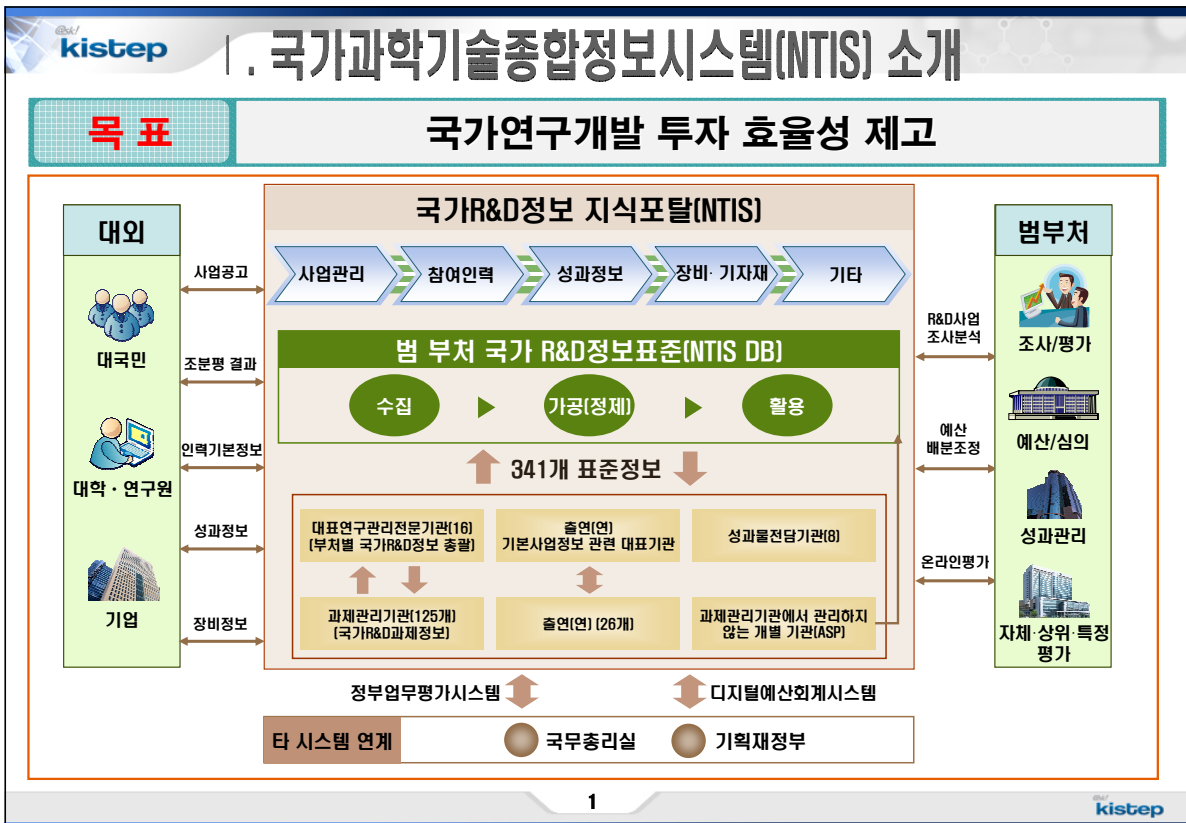
I 국가과학기술종합정보시스템(NTIS) 소개


II 국가과학기술종합정보시스템(NTIS) 주요 서비스 소개

III 국가과학기술종합정보시스템(NTIS) 사용 절차

IV 국가과학기술종합정보시스템(NTIS) 활용 방법

@sk! kistep






III. 국가과학기술종합정보시스템(NTIS) 사용 절차


1 회원가입

- 1 NTIS 홈페이지 접속 (<http://www.ntis.go.kr>)
- 2 홈페이지 상단 좌측에 있는 “NTIS통합로그인” 에서 회원가입 클릭
- 3 “회원가입화면” 에서 관련 사항 입력 후 “저장” 클릭

※ NTIS에서 부여된 하나의 ID로 접속 시, 모든 NTIS 세부 서비스 사용 가능



3


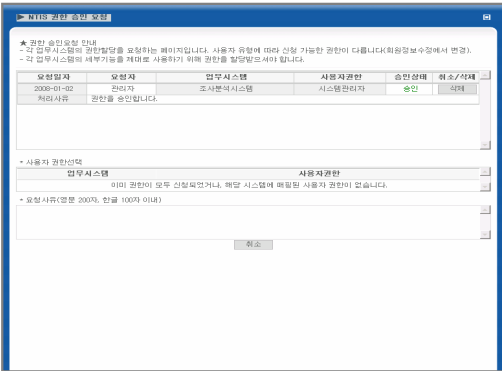


III. 국가과학기술종합정보시스템(NTIS) 사용 절차

2 권한 요청

- 1 NTIS 홈페이지에서 로그인 후 “권한승인요청” 메뉴 클릭
- 2 권한 요청 메뉴에서 NTIS 각 서비스 별로 필요 권한 요청
- 3 시스템 운영기관에서 요청 권한 확인 후 승인 (수시)

※ 서비스 call center : NTIS사업단 (042-828-5115, ntis@kisti.re.kr)

4

IV. 국가과학기술종합정보시스템(NTIS) 활용 방법

①

부처별 사업계획 및 공고 정보

- 금년도 각 부처의 주요 국가R&D사업관련 정보 제공
 - 사업개요, 지원대상분야, 신청자격, 추진절차, 일정 등의 정보 제공
 - ※ 2009년 사업계획은 ¼ 분기 내 제공 예정
- 각 부처 및 연구관리기관에서 수행되는 국가R&D관련 사업에 대한 공고의 통합 제공
 - 사업내용, 공고일, 접수마감일, 연락처 등의 상세 정보 제공

IV. 국가과학기술종합정보시스템(NTIS) 활용 방법

주요 사업계획 정보 검색

- ① NTIS 홈페이지에서 “국가R&D종합서비스” 중 “사업관리” 클릭
- ② 상위 메뉴 bar 에서 “사업안내/통합공고” 의 “사업안내” 클릭
- ③ 조회하고자 하는 부처를 클릭 시 해당 부처의 사업안내 정보 제공

[illegible]

IV. 국가과학기술종합정보시스템(NTIS) 활용 방법

주요 사업 공고 통합 검색

- ① 상위 메뉴 bar 에서 “**사업안내/통합공고**” 의 “**통합공고**” 클릭
② 조회하고자 하는 부처를 클릭 시 해당 부처의 사업 공고 정보 제공
※ 관심분야 등록 시 신규 공고에 대하여 자동 메일 및 SMS 전송 제공

[illegible]

IV. 국가과학기술종합정보시스템(NTIS) 활용 방법

선행 연구과제 정보

- 매년 조사·분석을 통해 수집된 국가연구개발사업 및 과제 정보 제공
 - 각 사업에 대한 기본 정보 및 과제, 성과 정보 내역 제공
- 주요 기술 분류별 과제 현황 및 키워드를 통한 관심 분야 과제 정보 조회
- 각 사업별 투자 및 성과에 대한 각종 현황정보 제공

IV. 국가과학기술종합정보시스템(NTIS) 활용 방법

연구사업 검색

- ① 상위 메뉴 bar 에서 “사업과제/연구과제” 의 “연구사업” 클릭
- ② 조회하고자 하는 부처를 선택한 후 검색 수행
- ③ 각 사업 명을 클릭 시 사업개요, 사업이력, 연구원, 성과 등의 정보 제공
- ④ 과제, 성과 등 해당 숫자 클릭 시 세부 정보 제공

기초정보 > **교직원정보** > 연구사실 > **학력정보**

기본정보 > **교직원**

성명	부직	재직	년도	사립구분	초보대상사업명	교원번호
<input type="checkbox"/> 교육과학기술부	일반직	2007	계속사업	(연구특수종원연구자)공공기술개발사업	9	
<input type="checkbox"/> 교육과학기술부	일반직	2009	신규사업	(연구특수종원연구자)국가과학기술수요조사사업 <기초>	9	
<input type="checkbox"/> 교육과학기술부	일반직	2007	계속사업	(연구특수종원연구자)국가과학기술수요조사사업 <기초>	12	
<input type="checkbox"/> 교육과학기술부	일반직	2007	계속사업	(연구특수종원연구자)한국연구재단 <중용>	10	
<input type="checkbox"/> 교육과학기술부	일반직	2007	계속사업	(연구특수종원연구자)기초기술연구개발사업	49	
<input type="checkbox"/> 교육과학기술부	특별직	2007	계속사업	(연구특수종원연구자)원격대학수업 <공공> <비특>	59	
<input type="checkbox"/> 교육과학기술부	일반직	2007	계속사업	(연구특수종원연구자)한국과학기술연구원	38	
<input type="checkbox"/> 교육과학기술부	일반직	2007	계속사업	(연구특수종원연구자)한국과학기술원 <공공>	16	
<input type="checkbox"/> 교육과학기술부	일반직	2007	계속사업	(연구특수종원연구자)한국과학기술원연구사업 <기초>	20	
<input type="checkbox"/> 교육과학기술부	일반직	2007	계속사업	(연구특수종원연구자)한국과학기술원연구사업 <기초>	52	
<input type="checkbox"/> 교육과학기술부	일반직	2007	신규사업	(연구특수종원연구자)한국과학기술원연구사업 <기초>	95	
<input type="checkbox"/> 교육과학기술부	일반직	2009	신규사업	(연구특수종원연구자)한국과학기술원연구사업 <공공>	17	

기초정보 > **사립정보**

기본정보

년도	2007	부처명	교육과학기술부
초보대상사업명	과학교육특수직정원		
사립구분	기공	사립기술대학	학림식 기림사업
사립년도	2009		초보년도

사업목적 사립초·중·고등학교, 사립대학, 사립과학기술정보, 기타사업

○ 과학교육 과학영재를 위한 실험장비 품질의 교육운영 내실화 지원을 통하여 과학영재가 국가 과학기술분야 핵심 과학기술인력으로 성장 할 수 있는 기반 마련

발처담당자정보

담당자명	장소명	담당자전화번호	이메일주소
담당자부서	과학교육팀교과과	02-509-7844	jin767@moest.go.kr

연구구분정보

과학교육특수직	사립구분		행정안전부(원금)					출발금(원)
	과제수	장부투자연구비	지방비	대기	기공	기타		
I		5,600	0	0	0	0	5,600	

사업구분정보

년도	초보대상사업명		행정안전부(원금)		연구자정보
	과제수	장부투자연구비	과제수	연구자정보	
2007	과학교육특수직	I	5,600		

기타연구구분 (단위: 원)

IV. 국가과학기술종합정보시스템(NTIS) 활용 방법

연구과제 검색

- ① 상위 메뉴 bar 에서 “사업과제/연구과제” 의 “연구과제” 클릭
- ② “기본검색”과 “고급검색”을 제공하며 년도 및 항목 기입 후 검색
- ③ 검색된 과제명을 클릭 시 과제에 대한 상세 정보 제공

[illegible]



유사과제 정보

- 국가연구개발 과제 기획 및 선정 시 동일, 유사한 연구과제를 중복 제안하여 지원받는 사례를 사전 방지
- 타 기관 신청 과제 및 기 수행과제에 대한 유사 비교 기능 제공
- 특정 사업, 과제간 유사과제 검색 등 다양한 검색 항목 제공

유사과제 검색

- ① 상위 메뉴 bar에서 “유사/제재정보” 의 “유사과제” 클릭
- ② 비교대상 기획과제를 엑셀형태로 작성 후 타 기관 혹은 기 수행과제와 유사성 비교 [사업년도, 부처별, 기술분류별 옵션 제공]
- ③ 검색 완료 후 유사성이 있는 과제 현황(붉은색) 및 상세 정보 제공

②

과제 검색

사업년도: 2008

부처별: 과학기술정보통신부

기술분류: 소프트웨어기술

유사성 비교: 유사성 비교

③

검색결과: 5건

NO	사업명	과제명	연구책임자	수행기관	유사성
1	유사과제검색대상사업-1	중형 연구개발의 MOF와 유망기술개발을 위한 산업계 개발에 유망한 분야 발굴	장영규	0	6
2	유사과제검색대상사업-1	신규 기업이 인자와 수출에 규제를 위한 전이기술 연구	고상익	0	4
3	유사과제검색대상사업-1	저중형 EDP의 유망 기술개발을 통한 미래성장 동력개발	이석현	0	6
4	유사과제검색대상사업-1	간접 전이기술개발을 위한 산업계 개발에 유망한 분야 발굴	장영규	0	4
5	유사과제검색대상사업-1	FA 2012 연구 및 이를 위한 산업계 개발	박종관	0	4
6	유사과제검색대상사업-1	SPECTRA FET를 위한 산업계 개발	이현호	0	4
7	유사과제검색대상사업-1	중형기술개발을 위한 산업계 개발	이강현	0	4
8	유사과제검색대상사업-1	중형기술개발을 위한 산업계 개발	정영하	0	4
9	유사과제검색대상사업-1	소프트웨어 기술개발을 위한 산업계 개발	김남현	9	5

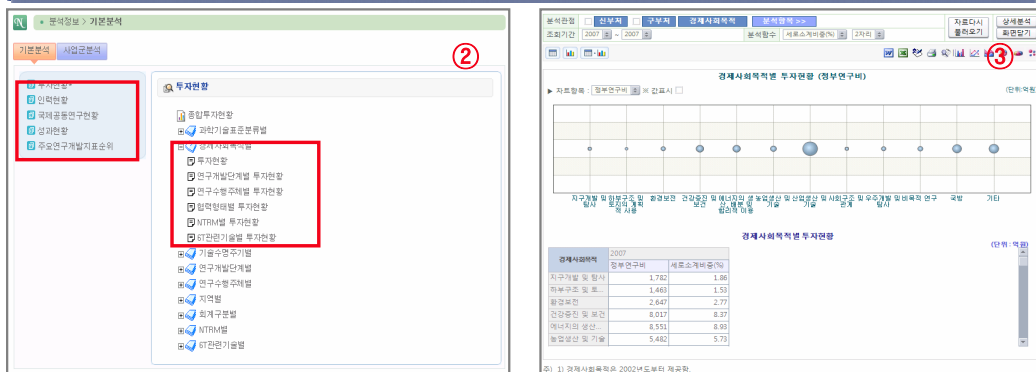


R&D 투자 및 성과 정보

- 1999년부터 국가연구개발사업에 대한 각종 통계자료 제공
- 기본분석 [투자 및 성과에 대한 주요 지표 별 통계 정보]
 - 투자, 참여인력, 국제공동연구, 성과, 주요연구개발지표순위 통계 제공
- 상세분석 [기본분석에 없는 통계 생성]
 - 사용자 임의대로 분석항목을 설정하여 다차원 통계 분석 기능 제공

기본 분석 정보

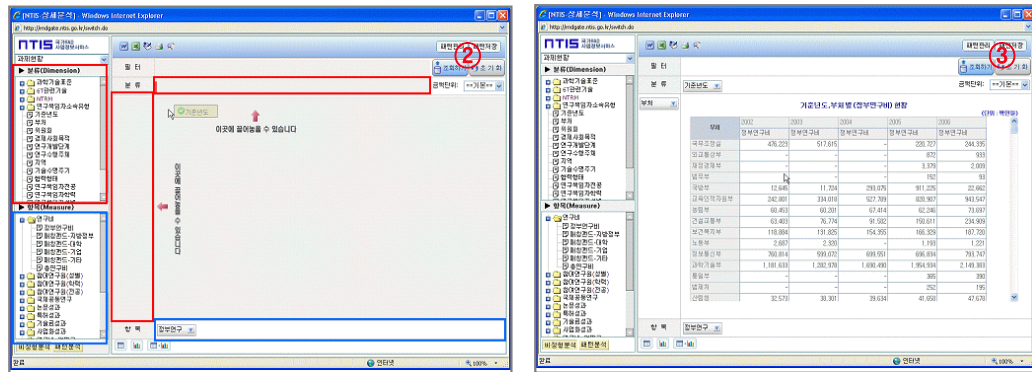
- ① 상위 메뉴 bar에서 "분석정보" 클릭
- ② "기본분석" 클릭 시 각 분류 별로 분석관점에 세부 통계 리스트 제공
- ③ 각 분석관점에 따른 세부 통계 항목 클릭 시 해당 통계 정보 제공
- ④ 해당 통계를 다양한 그래프 및 문서[한글, 엑셀]로 다운로드 제공



IV. 국가과학기술종합정보시스템(NTIS) 활용 방법

상세 분석 정보

- ① 상위 메뉴 bar에서 "분석정보" 클릭
- ② 기본분석에서 제공되지 않는 통계 생성을 위해 "상세분석" 클릭
- ③ 사용자 임의의 분석하고자 하는 분류값 및 통계값을 Drag & Drop 하여 X-Y 축 설정 후 조회 수행



15

IV. 국가과학기술종합정보시스템(NTIS) 활용 방법



각 분야별 전문가 정보

- 전공별, 전문 분야별 전문가 검색 기능 제공
- 각 과제 별 연구 책임자 및 참여 연구원의 세부 정보 제공
- 연구책임자의 국가연구개발 수행과제 목록과 연구보고서, 관련 논문 정보 제공
- 평가의 객관성, 공정성 제고를 위한 평가위원 후보 추천 서비스 제공

16

IV. 국가과학기술종합정보시스템(NTIS) 활용 방법

연구책임자 및 참여연구원 정보 검색

- ① NTIS 홈페이지에서 "국가R&D종합서비스" 중 "인력" 클릭
- ② 홈페이지 "통합검색" 에 성명, 소속기관, 전공, 학위 등 입력 후 검색
- ③ 복수의 검색결과 화면에서 성명 클릭 시 상세 정보 제공
- ④ 하단의 버튼에서 과제, 성과정보 및 연구보고서, 관련 논문 제공

The screenshot shows the NTIS homepage with a search bar at the top. The search bar has fields for '성명' (Name), '소속기관' (Affiliation), and '전공' (Field of Study). Below the search bar, there are several buttons for different search criteria. The search results are displayed in a grid format, showing researcher names, affiliations, and fields of study. A red box highlights the search results table, and a red circle marks the search button.

